

売マンション

盛岡駅

セイフテック表参道

間取り
3LDK

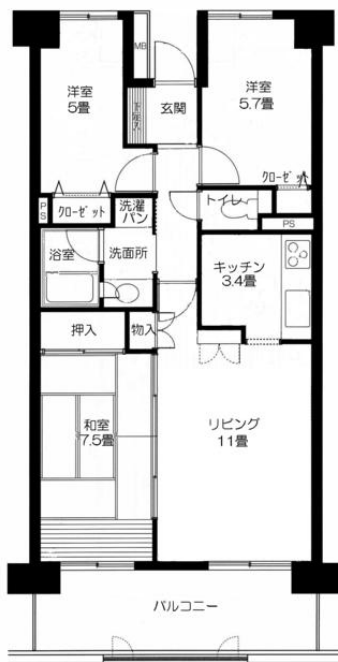
専有面積
壁芯69.80㎡

築年月
1998年02月



チェックポイント！

免震構造,シャワー付洗面化粧台,3口以上コンロ,独立型キッチン,システムキッチン,収納スペース,クローゼット,トランクルーム,給湯,都市ガス,B S端子,光ファイバー,オートロック,防犯カメラ,火災警報器(報知機),エレベーター



物件種目	売マンション
マンション名	セイフテック表参道
最寄駅	盛岡
間取タイプ	3LDK
価格	1,530万円

物件所在地	岩手県盛岡市八幡町		
交通	J R 東北新幹線 盛岡 徒歩27分		
建物	構造・規模	R C 14階建 地下1階/5階部分	
	専有面積(使用部分面積)	壁芯69.80㎡	バルコニー面積
	間取内訳	和7.5 洋5・5.7 LDK 14.4	
土地権利	所有権	用途地域	
築年月	1998年02月	総戸数	
管理形態	全部委託	管理方式	日勤管理
管理費	7,000円/月	修繕立金	17,400円/月
現況	空家	引渡日	即時
駐車場		施工会社	
建築確認番号			
設備	シャワー付洗面化粧台,3口以上コンロ,独立型キッチン,システムキッチン,収納スペース,クローゼット,トランクルーム,給湯,都市ガス,B S端子,光ファイバー,オートロック,防犯カメラ,火災警報器(報知機),エレベーター		
備考	利用駅1: J R 東北本線 仙北町 徒歩20分		

この図面は物件情報の一部を抜粋して掲載しております。(現況優先)
付帯条件や別途料金等が発生する場合がありますのでご確認ください。

at home

infosheet 物件番号 69600068085

岩手県知事免許(3)第2338号 〒020-0874 岩手県盛岡市南大通1丁目10-28 南大通桜苑ビル101

株式会社杜陵ハウジング

TEL: 019-604-6656 FAX: 019-604-6676 定休日: 水曜日、第1第3火曜日、祝日 年末年始、夏季休暇

■取引態様: 専任媒介