

売戸建住宅

青山駅

間取り
6K

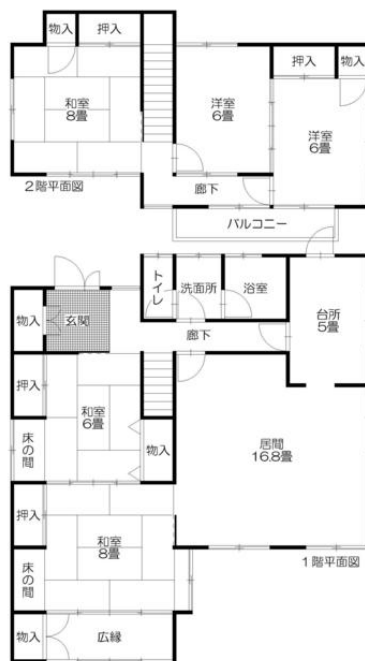
建物面積
138.00㎡

築年月
1976年01月



チェックポイント！

バス1坪以上,独立型キッチン,クローゼット,照明器具,プロパンガス,電気,上水道,下水道,エアコン,庭



※現況と異なる場合は現況を優先いたします。

物件種目	売戸建住宅
最寄駅	青山
間取タイプ	6K
価格	1,100万円

物件所在地	岩手県滝沢市穴口		
交通	いわて銀河鉄道 青山 徒歩35分 バス停 月が丘3丁目 徒歩5分		
土地面積	公簿 255.14㎡	私道面積 (共有持分)	
建物	構造・規模	木造 2階建	
	面積	138.00㎡	
間取内訳			
土地権利	所有権	地目	宅地
都市計画	市街化区域	用途地域	1種中高/2種中高
建ぺい率	60%	容積率	200%
築年月	1976年01月	駐車場	
現況	空家	引渡日	即時
建築確認番号			
接道状況 (角地・間口)	北6.0m 公道		
設備	バス1坪以上,独立型キッチン,クローゼット,照明器具,プロパンガス,電気,上水道,下水道,エアコン,庭		
備考	昭和62年2月増築 地勢:平坦		

この図面は物件情報の一部を抜粋して掲載しております。(現況優先)
付帯条件や別途料金等が発生する場合がありますのでご確認ください。

at home

infosheet 物件番号 69641140079

岩手県知事免許(3)第2338号 〒020-0874 岩手県盛岡市南大通1丁目10-28 南大通桜苑ビル101

株式会社杜陵ハウジング

TEL: 019-604-6656 FAX: 019-604-6676 定休日: 水曜日、第1第3火曜日、祝日 年末年始、夏季休暇

■取引態様: 専任媒介